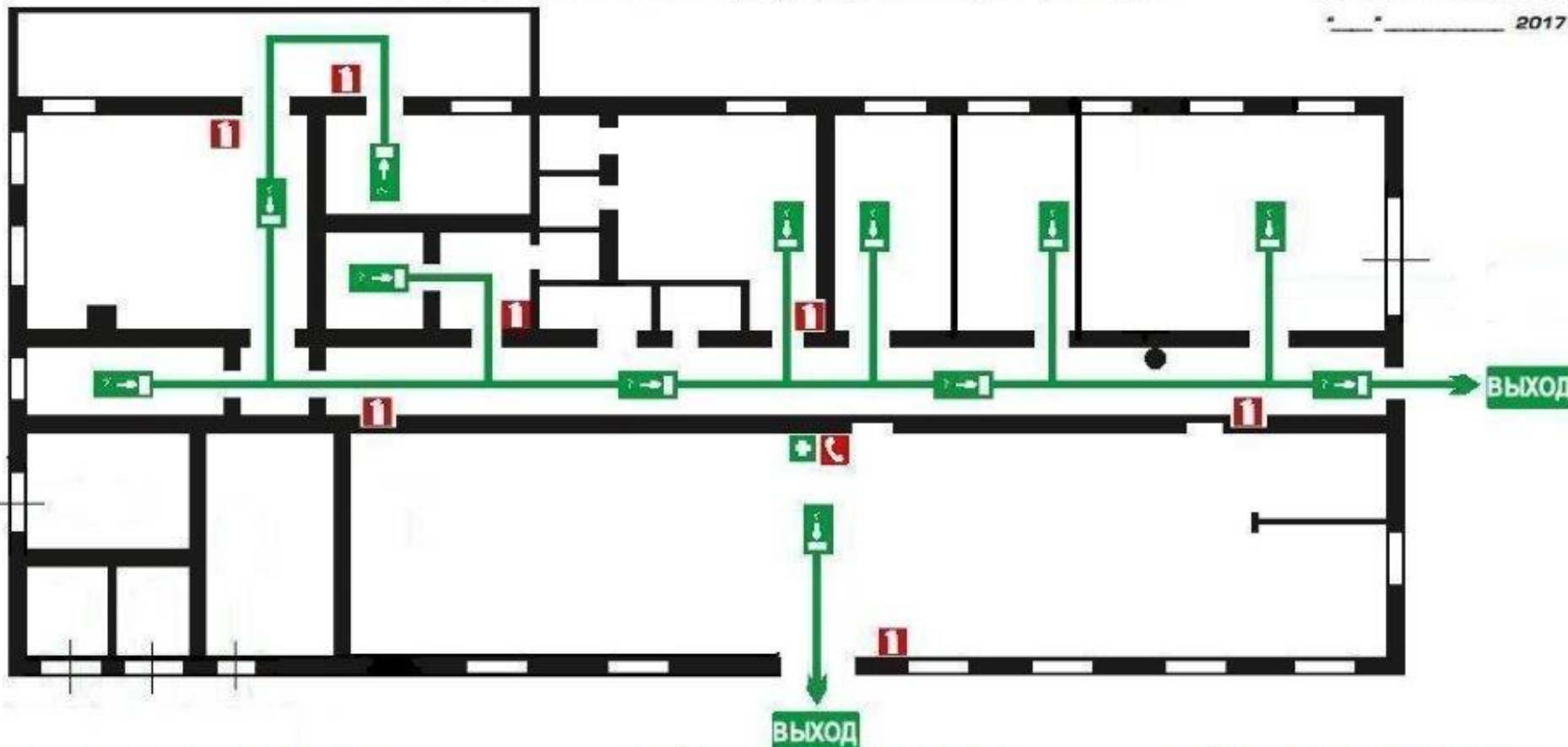


ПЛАН ЭВАКУАЦИИ
 при возникновении пожара или других чрезвычайных ситуаций
 из помещений ГУП "ТЭК СПб" ФТС
 по адресу: г. Санкт-Петербург, пр. КИМа, д.2, литер В

«УТВЕРЖДАЮ»
 Директор
 Филиала тепловых сетей
 / _____ / А.В. Ивокин
 "___" _____ 2017 г.



УСЛОВНЫЕ ОБОЗНАЧЕНИЯ

- «Вы находитесь здесь»
- ОГНЕТУШИТЕЛЬ
- КНОПКА ПОЖАРНОЙ СИГНАЛИЗАЦИИ
- ТЕЛЕФОН
- ЭЛЕКТРОЩИТ
- ПУТЬ К ОСНОВНОМУ ЭВАКУАЦИОННОМУ ВЫХОДУ
- ПУТЬ К АВАРИЙНОМУ ЭВАКУАЦИОННОМУ ВЫХОДУ
- НАПРАВЛЕНИЕ ДВИЖЕНИЯ К ЭВАКУАЦИОННОМУ ВЫХОДУ
- ВЫХОД ЭВАКУАЦИОННЫЙ ВЫХОД
- АПТЕЧКА

ДЕЙСТВИЯ ПРИ ПОЖАРЕ

- 1 ВЫЗОВИТЕ ПОЖАРНУЮ ОХРАНУ ПО ТЕЛЕФОНАМ:
гор. 01
моб. 112
 ПРИ ЭТОМ НЕОБХОДИМО НАЗВАТЬ:
 • АДРЕС ОБЪЕКТА
 • МЕСТО ПОЖАРА
 • СВОЮ ФАМИЛИЮ
- 2 ПРИМИТЕ МЕРЫ ДЛЯ ОПОВЕЩЕНИЯ ЛЮДЕЙ
 НАЖМИТЕ РУЧНОЙ ПОЖАРНЫЙ ИЗВЕЩАТЕЛЬ
 • ПОДАЙТЕ СИГНАЛ ГОЛОСОМ
- 3 ПРИМИТЕ МЕРЫ ДЛЯ ЭВАКУАЦИИ ЛЮДЕЙ
 ПРИДЕРЖИВАЙТЕСЬ ПЛАНА ЭВАКУАЦИИ
 ПЛОТНО ЗАКРЫВАЙТЕ ЗА СОБОЙ ВСЕ ДВЕРИ
- 4 ПРИМИТЕ МЕРЫ ПО ТУШЕНИЮ ПОЖАРА
 ИСПОЛЬЗУЙТЕ ОГНЕТУШИТЕЛЬ ПРИ НЕОБХОДИМОСТИ
 ОБЕСОЧЬТЕ ПОМЕЩЕНИЕ

**ДЕЙСТВИЯ ПРИ АВАРИИ
 СОХРАНИТЕ СПОКОЙСТВИЕ!**

- 1 СООБЩИТЕ ПО ТЕЛЕФОНАМ:
гор. 01
моб. 112
 - АДРЕС ОБЪЕКТА
 - ЧТО СЛУЧИЛОСЬ
 - ИМЕЮТСЯ ЛИ ПОСТРАДАВШИЕ
 - СВОЮ ФАМИЛИЮ
- 2 ЛОКАЛИЗИРУЙТЕ АВАРИЮ
 ПРЕДОТВРАТИТЕ РАЗВИТИЕ АВАРИИ
 ОБОЗНАЧЬТЕ МЕСТА АВАРИИ
- 3 ЭВАКУИРУЙТЕ ЛЮДЕЙ
 ОКАЖИТЕ ПОМОЩЬ ПОСТРАДАВШИМ
 ОРИЕНТИРУЙТЕСЬ ПО ЗНАКАМ