

Информация о заводе

АО «Катайский насосный завод» - одно из крупнейших машиностроительных предприятий в области производства центробежных насосов и комплектующих для различных отраслей промышленности, таких как:

- химической и нефтехимической;
- атомной;
- целлюлозно-бумажной;
- топливно-энергетического комплекса;
- жилищно-коммунального и сельского хозяйства;
- металлургии.

Современное, динамично развивающееся предприятие, выпускающее насосную продукцию уже почти 80 лет, сочетающее в себе высокое качество и конкурентоспособность цен. На нашем предприятии действует система менеджмента качества ГОСТ Р ИСО 9001-2015 (ISO 9001:2015), подтверждающая качество выпускаемой нами продукции в соответствии с международными стандартами.

Также завод располагает испытательной лабораторией, которая позволяет проводить испытания насосной продукции со следующими параметрами: подача до 1800 м³/ч, напор до 128м, мощность до 1000кВт, габаритные размеры 2780x765x1140 мм, допускаемый кавитационный запас до 6 м, частота вращения 900-3500 об/мин, давление не более 10 МПа.

Информация по насосам, поставляемым для нужд ГУП «ТЭК Спб

Агрегаты электронасосные "К"- центробежные, консольные предназначены для перекачивания чистой воды производственно-технического назначения (кроме морской) с pH 6-9 в стационарных условиях, температурой от 273 до 358К (от 0 до + 85 С) с одинарным сальником, от 273 до 378К (от 0 до +105 С) с двойным мягким сальником и от 273 до 413 К (от 0 до +140 С) с торцевым уплотнением и других жидкостей сходных с водой по плотности, вязкости и химической активности, содержащих твердые включения размером до 0,2 мм, объемная концентрация которых не превышает 0,1%.

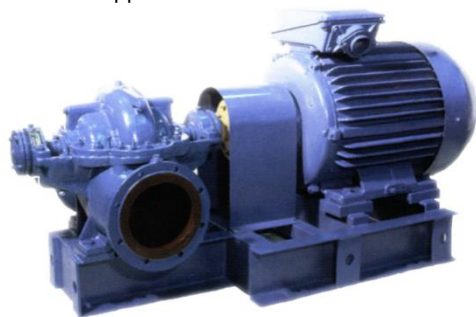


Электронасосы типа "КМ"- центробежные, консольные, моноблочные - предназначены для перекачивания чистой воды производственно-технического назначения (кроме морской) с pH 6-9 в стационарных условиях, температурой от 273 до 358К (от 0 до + 85 С) с одинарным мягким сальником, от 273 до 413 К (от 0 до + 140 С) с торцевым уплотнением и других жидкостей, сходных с водой по плотности, вязкости и химической активности, содержащих твердые включения размером до 0,2 мм, объемная концентрация которых не превышает 0,1%.



Насосы двустороннего входа типа Д – центробежные, горизонтальные, одноступенчатые с двусторонним полуспиральным подводом жидкости к рабочему колесу двустороннего входа и спиральным отводом. Назначение - системы водоснабжения.

Предназначены для перекачивания воды и других жидкостей, сходных с водой по своим химическим свойствам, с содержанием твердых включений, не превышающих по массе 0,05% и размером не более 0,2 мм, микротвердостью не более 6,5 Гпа. Температура перекачиваемой жидкости от 0 до +85°C.

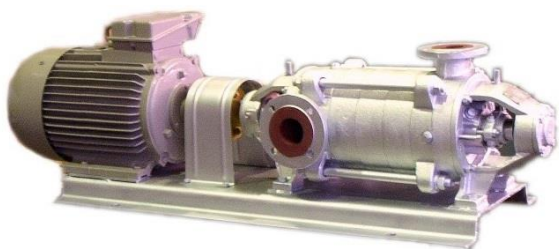


Электронасосы типа "ЛМ" - центробежные, консольные, моноблочные предназначены для перекачивания чистой воды производственно-технического назначения (кроме морской) с рН 6...9 в стационарных условиях, температурой от 273 до 358K (от 0 до +85 С) с одинарным мягким сальником, от 273 до 413 К (от 0 до 140 С) с торцевым уплотнением и других жидкостей сходных с водой по плотности, вязкости и химической активности, содержащих твердые включения в количестве не более 0,1% по объему и размером частиц не более 0,2 мм.



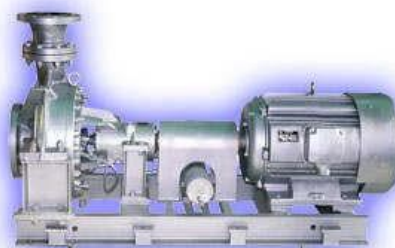
Секционные насосы типа ЦНС(Г) – центробежные, горизонтальные насосы. Назначение - системы водоснабжения.

Предназначены для перекачивания воды, имеющий водородный показатель рН 7-8,5 и других жидкостей, сходных с водой по своим химическим свойствам, содержащих твердые включения размером до 0,1 мм, микротвердостью не более 1,47 Гпа, объемная концентрация которых не превышает 0,1%, температурой не более +105°C.



Агрегаты электронасосные типа "КГВ" - центробежные, горизонтальные, консольные, одноступенчатые - предназначены для перекачивания перегретой воды с водородным показателем рН 8...9, с содержанием механических примесей не более 0,1% по массе и с размером твердых частиц не более 0,1 мм. Уплотнение вала насоса - торцовое или мягкий сальник.

Материал деталей проточной части - сталь и серый чугун.

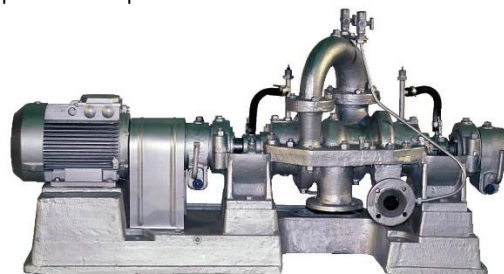


Агрегаты электронасосные типа "НКу" - центробежные, горизонтальные, консольные, одноступенчатые - предназначены для обеспечения принудительной циркуляции конденсата в змеевиковых котлах-утилизаторах. Уплотнение вала насоса - мягкий сальник. Материал деталей проточной части - сталь.



Конденсатные насосы типа КС – центробежные, многоступенчатые с рабочими колесами одностороннего входа и приводом от двигателя через соединительную муфту.

Предназначены для перекачивания конденсата с водородным показателем pH 6,8-9,2, содержащего твердые частицы размером не более 0,1 мм и концентрацией 5 мг/л в пароводяных сетях электростанций, работающих на органическом топливе, а также жидкостей, сходных с конденсатом по вязкости, химической активности и содержанию твердых частиц



Насосы для сточных жидкостей типа СМ – центробежные сточно-массные насосы подходят для обработки сточных масс, могут использоваться на муниципальных комплексах и промышленных объектах.

Предназначены для перекачивания бытовых и промышленных загрязненных жидкостей с водородным показателем pH 6-8,5, плотностью до 1100 кг/м, температурой до +90°C, с содержанием различных неабразивных взвешенных веществ, в том числе древесноволокнистых полуфабрикатов, концентрацией до 2% по весу, абразивных взвешенных веществ не более 1% по объему размером до 5 мм и микротвердостью не более 9000 МПа. Предельное содержание газа в перекачиваемой жидкости – 5%.



Химические насосы типа X – центробежные, горизонтальные, консольные, одноступенчатые с опорой на корпусе, применяются в технологических процессах химических производств.

Предназначены для перекачивания химически активных и нейтральных жидкостей плотностью 1850 кг/м³ и содержащих твердые включения в количестве 0,1% по объему с размером частиц до 0,2 мм, для которых скорость проникновения коррозии материала проточной части 0,1 мм/год. Кинематическая вязкость перекачиваемой жидкости до 30x10⁻⁶ м²/с. Пределы температуры перекачиваемой жидкости от -40 до + 120°С.



Химические насосы типа XM – центробежные, моноблочные, одноступенчатые. Применение данных насосов в основном ориентировано на химическую и нефтехимическую промышленности, где необходимо перекачивать кислоты, щелочи и нефтепродукты.

Предназначены для перекачивания химически активных и нейтральных жидкостей плотностью не более 1500 кг/м³, содержащих твердые включения в количестве не более 0,1 % по объему с размером частиц не более 0,2 мм, для которых скорость проникновения коррозии материала проточной части не превышает 0,1 мм/год. Кинематическая вязкость перекачиваемой жидкости до 30 10⁻⁶ м²/с. Пределы температуры перекачиваемой жидкости от -40 до +120°С.



Химические насосы типа AX – центробежные, горизонтальные, консольные, одноступенчатые.

Предназначены для перекачивания химически активных и нейтральных жидкостей плотностью не более 1850 кг/м³ и содержащих твердые включения в количестве не более 1,5% по объему, с размером частиц не более 1 мм. Пределы температуры перекачиваемой жидкости от -40 до + 120°С, для которых скорость проникновения коррозии материалов проточной части не превышает 0,1 мм/год. Кинематическая вязкость перекачиваемой жидкости до 30x10⁻⁶ м²/с.



Химические насосы типа АХП – центробежные, вертикальные, полупогружные.

Предназначены для перекачивания химически активных и нейтральных жидкостей плотностью 1850 кг/м³ и содержащих твердые включения в количестве 1,5% по объему с размером частиц до 1 мм, для которых скорость проникновения коррозии материала деталей проточной части 0,1 мм/год. Кинематическая вязкость перекачиваемой жидкости до 30x10⁻⁶ м²/с. Температура перекачиваемой жидкости от -40 до + 120°С.

